



INSTITUTO DEL MAR DEL PERÚ
DIRECCIÓN GENERAL DE INVESTIGACIONES EN RECURSOS PELÁGICOS
ÁREA FUNCIONAL DE INVESTIGACIONES EN RECURSOS NERITICOS Y PELÁGICOS
LABORATORIO DE BIOLOGÍA REPRODUCTIVA

REPORTE DE LA CONDICIÓN REPRODUCTIVA Y SOMÁTICA DE CABALLA *Scomber japonicus peruanus*
N° 1/ 2024
DIA: 31 DE ENERO 2024

CONDICIÓN REPRODUCTIVA

El análisis de condición reproductiva se realizó a partir del cálculo del índice gonadosomático (IGS), tomando en consideración sólo la información biológica de la fracción adulta. En el mes de enero, se observó un incremento de la actividad reproductiva, alcanzando el valor de 7,1%, superando al estimado para el patrón histórico (1990 – 2018). Este comportamiento evidenció que, el recurso presenta importantes procesos de madurez gonadal y desove, encontrándose en su principal periodo reproductivo (Figura 1).

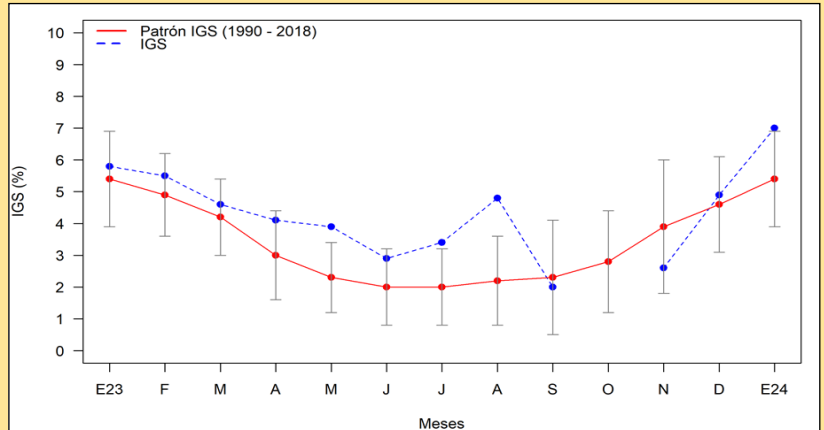


Figura 1. Índice gonadosomático (IGS) de caballa *Scomber japonicus peruanus* desde enero del 2023 hasta enero del 2024 con su patrón histórico (1990-2018).

CONDICIÓN SOMÁTICA

El valor de contenido graso (CG) de caballa en enero se estimó en 1,9%, mostrando una disminución en sus valores en relación al mes anterior (2,7%). Además, se analizó el CG de individuos por rangos de talla C (26 a 30cm LH), D (31 a 33 cm LH) y E (> 33 cm LH) obteniendo valores de 1,8%, 2,2% y 1,8%, respectivamente, indicando un mayor gasto energético en el recurso (Figura 2 y 3).

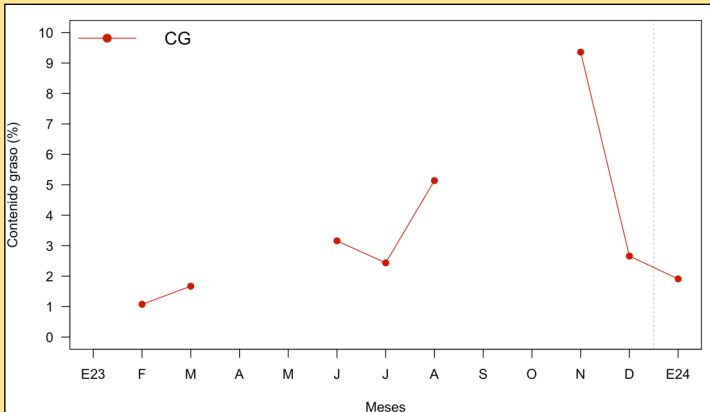


Figura 2.- Contenido graso (CG) mensual de caballa *Scomber japonicus peruanus* desde enero del 2023 hasta enero del 2024.

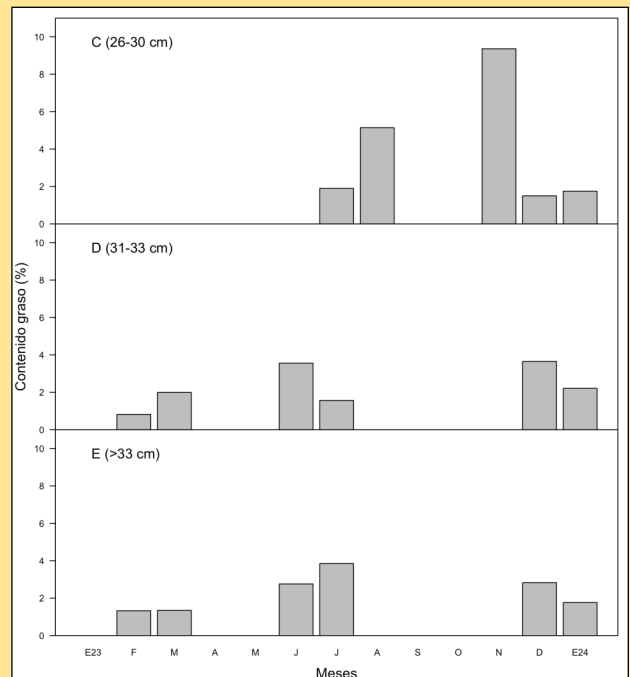


Figura 3. Contenido graso (CG) por rangos de talla de caballa *Scomber japonicus peruanus* desde enero del 2023 hasta enero del 2024.

COMENTARIO

En el mes de enero, la actividad reproductiva de la caballa se incrementó de acuerdo a la estación y su periodo reproductivo de mayor importancia. En cuanto a la condición somática, se observó una disminución en las reservas energéticas.